

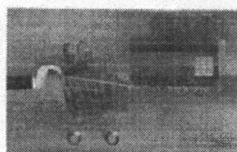


COMUNE DI CAMPOBELLO DI LICATA  
Settore I  
Ufficio Servizi Sociali

## AVVISO AI CITTADINI

E' stato pubblicato sulla Gazzetta Ufficiale il DECRETO 4 giugno 2024 del MINISTERO DELL'AGRICOLTURA, DELLA SOVRANITA' ALIMENTARE E DELLE FORESTE recante disposizioni sull' "Individuazione dei nuclei familiari in stato di bisogno, beneficiari del contributo economico previsto dall'articolo 1, commi 2, 3, 4 e 5 della legge 30 dicembre 2023 n. 213. (G.U. n.146 del 24-6-2024)"

### Carta Dedicata a Te 2024



Beneficiari del contributo sono i cittadini appartenenti ai nuclei familiari, residenti nel territorio italiano che alla data della pubblicazione del presente decreto MASAF risultano in possesso dei requisiti previsti agli artt. 2 c.1 e 4 c.1 .

**NON E' NECESSARIO PRESENTARE NESSUNA ISTANZA.**

Sarà l'Inps a mettere a disposizione dei Comuni la lista dei beneficiari assegnatari del beneficio economico.

Questo Ufficio provvederà a comunicare ai beneficiari l'assegnazione del beneficio e le modalità di ritiro delle carte presso gli uffici postali abilitati al servizio.

La misura prevede **un solo contributo economico** per nucleo familiare di importo complessivo di **500,00 euro**, erogato attraverso una carta elettronica di pagamento che verrà rilasciata da Poste Italiane tramite Postepay.

La carta è nominativa e sarà operativa dal mese di **settembre 2024**.

E' necessario effettuare **il primo pagamento entro il 16 dicembre 2024** altrimenti la card verrà disabilitata con la perdita del beneficio ed utilizzare interamente le somme **entro e non oltre il 28 febbraio 2025**.

E' opportuno precisare che il contributo e' destinato all'acquisto di beni alimentari di prima necessita' (con esclusione di qualsiasi tipologia di bevanda alcolica) e di carburanti, nonche', in alternativa a questi ultimi, di abbonamenti ai servizi di trasporto pubblico locali.

Il Responsabile di Settore  
Dott. Salvatore Grasso



COMUNE DI CAMPOBELLO DI LICATA

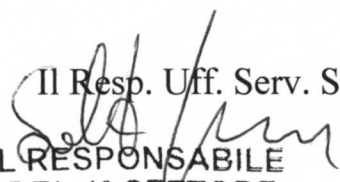
### **CARTA DEDICATA A TE**

A titolo informativo si rendono noti i criteri, previsti dal Decreto del 04/06/2024, secondo i quali l'INPS stilerà le graduatorie dei beneficiari:

1. ISEE non superiore ad € 15.000
2. Nuclei con almeno 3 componenti di cui almeno un minore nato entro il 31.12.2010
3. nuclei familiari con minori nati tra il 2009 e il 2006
4. In terza istanza, molto difficile che ci si arrivi, vengono considerati anche i nuclei senza minori, fermo restando che devono esserci almeno 3 componenti.
5. INOLTRE, non bisogna essere beneficiari, al mese di giugno 2024, di altri sostegni al reddito. Nel dettaglio, nel nucleo familiare non devono esserci già percettori di:
  - Assegno di Inclusione (ADI) e Supporto per la formazione e il lavoro (SFL)
  - qualsiasi altra misura di inclusione sociale o sostegno alla povertà che preveda l'erogazione di un sussidio economico (di livello nazionale, regionale o comunale;
  - Naspi o Dis-Coll;
  - Indennità di mobilità;
  - Fondi di solidarietà per l'integrazione del reddito;
  - Cassa integrazione Guadagni-CIG;
  - qualsivoglia differente forma di integrazione salariale, o di sostegno nel caso di disoccupazione involontaria, erogata dallo Stato.
  - Carta Acquisti

Si coglie l'occasione per ricordare che verranno effettuati i controlli relativi alla corretta corrispondenza tra composizione anagrafica del nucleo e n. componenti presenti in Isee.

Campobello di Licata 22.07.2024

Il Resp. Uff. Serv. Soc  
  
IL RESPONSABILE  
DEL 1° SETTORE  
Dott. Salvatore Grasso